

UNA FAMÍLIA COMENÇA AMB UN DESIG

A cop d'ull

1. **Àrees:** Eix 4 - Competència específica 1
Eix 2 - Competència específica 1.
2. **Temàtica:** Adquirir actituds basades en el respecte, la tolerància i l'empatia, per viure la diversitat i la igualtat com a font d'intercanvi i d'enriquiment i per anar avançant en la relació amb els altres.
3. **Curs/Nivell:** I4 - I5
4. **Objectius:**
 - a. Reconèixer la diversitat del seu entorn proper, iniciant-se en el respecte a les diferències individuals.
 - b. Reconèixer models positius en l'entorn proper que fomentin la igualtat de gènere i les conductes no sexistes.
5. **Vector:** Gènere / Benestar emocional
6. **Temps d'aplicació:** 1'30 hores

amb la paraula família escrita en gran i pregunta què significa. Els infants responen mentre el/la docent apunta a la pissarra les idees que van sorgint. La conclusió ha d'anar en la direcció que totes les famílies són diferents (més grans, més petites, de diferents gèneres, mateixos gèneres, edats, orígens, etc...)

- c. Utilitzarem la [fitxa 1](#) per presentar els personatges. En aquesta activitat introductòria la persona docent pot fer una còpia a color de cada imatge o també les pot afegir a un PowerPoint i projectar les imatges amb els infants en rotllana. Així podrem veure fins a quin punt els infants han donat respostes diverses o més aviat respostes estandarditzades i, per tant, els anirà bé conèixer altres models que de segur que existeixen també en el seu entorn.

Comencem

Context previ

Aquest videoconte mostra models de família diferents del model heteropatriarcal, tot i incloure famílies heterosexuales. En aquestes edats el nivell de comprensió és més visual i per això és bo que les escenes animades mostren els personatges en tota la seva diversitat. Ens pot ajudar a combatre l'enorme manca de referents de diversitat des d'una perspectiva interseccional.

Procediment

1. **Introducció abans del visionament del vídeo**
 - a. La persona docent portarà a l'aula contes que parlin o expliquin diferents tipus de famílies i els afegirà a la biblioteca d'aula. Es poden trobar alguns títols interessants per aquestes edats en [aquest enllaç](#).
 - b. Infants en rotllana la persona docent pregunta o mostra un full

2. **Propostes durant el visionament del vídeo**

- a. La persona docent anirà parant el vídeo cada vegada que s'explica una nova família per veure si les hipòtesis de l'activitat anterior s'han anat complint.

3. **Propostes per a després del visionament**

- a. Podeu usar aquesta [fitxa 2](#) on trobareu una petita activitat per acabar de tancar la proposta. Trobareu les instruccions a la mateixa fitxa.

Idees Clau

En aquesta proposta és desitjable que els infants siguin capaços de reconèixer la diversitat familiar del seu entorn més proper i reconeixent les seves diferències pròpies. Tot plegat des d'una perspectiva positiva, inclusiva i interseccional.

Materials i altres recursos

Lectures que poden acompanyar aquesta proposta:

- **El Frederic i les seves famílies** / Hernández, Mili
- **Famílies felices** / Fernández Méndez, Fátima & Miyashiro, Laura
- **La família és amor** / Beer, Sophie



Idea i creació:



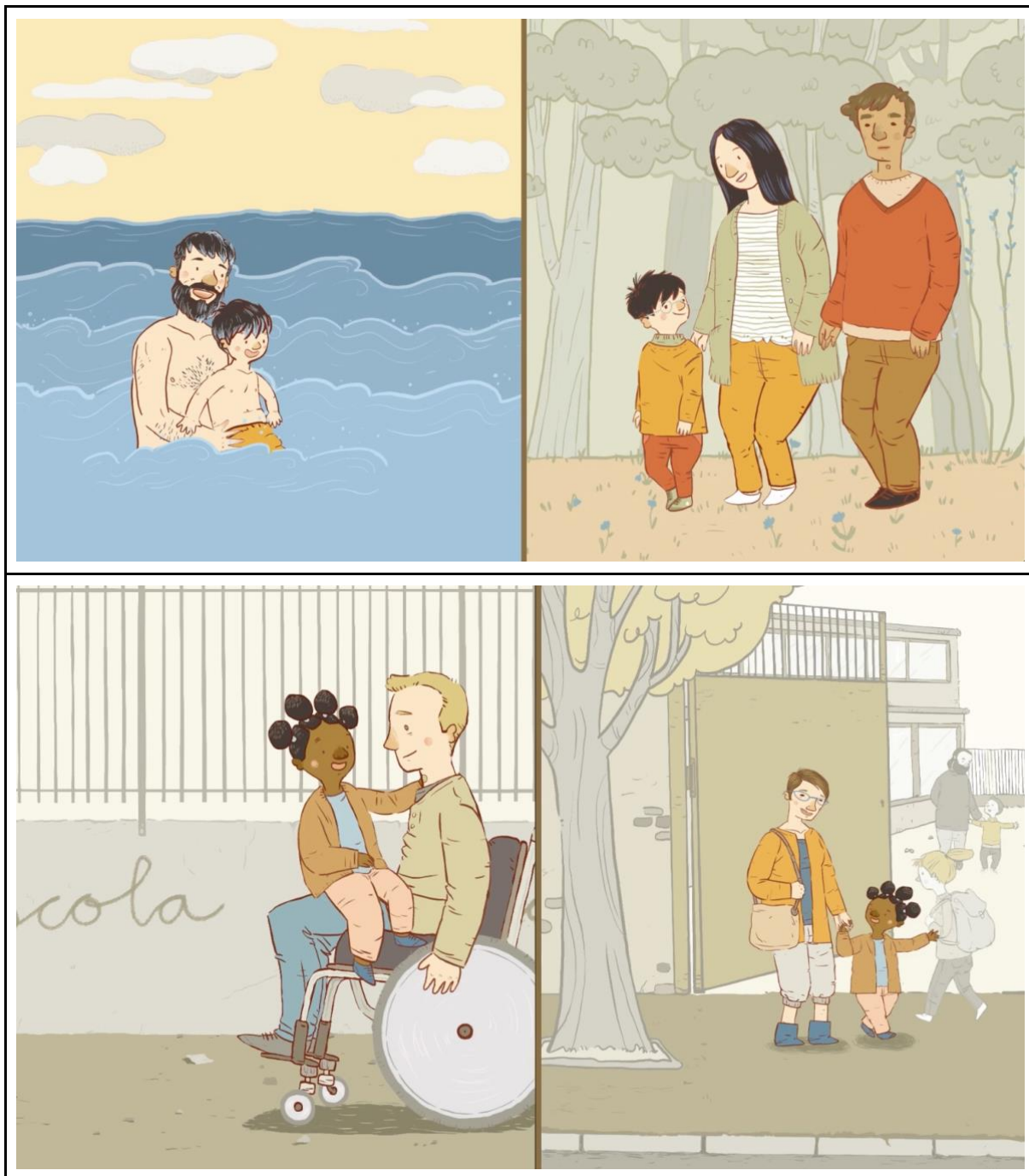
Amb el suport de:



Activitat abans visionament "Una família comença amb un desig"

FITXA 1.1

Els infants hauran d'imaginar com són cadascuna de les famílies de les imatges de sota. La persona docent pot utilitzar preguntes per activar la resposta de l'alumnat com ara: Quantes persones formen aquesta família? Quina relació creieu que tenen els personatges de la imatge? etc.



Activitat abans visionament “Una família comença amb un desig”

FITXA 1.2



Activitat abans visionament *“Una família comença amb un desig”*

FITXA 1.3



Activitat després visionament “Una família comença amb un desig”

FITXA 2

UNEIX ELS INFANTS AMB LES SEVES MARES I PARES

