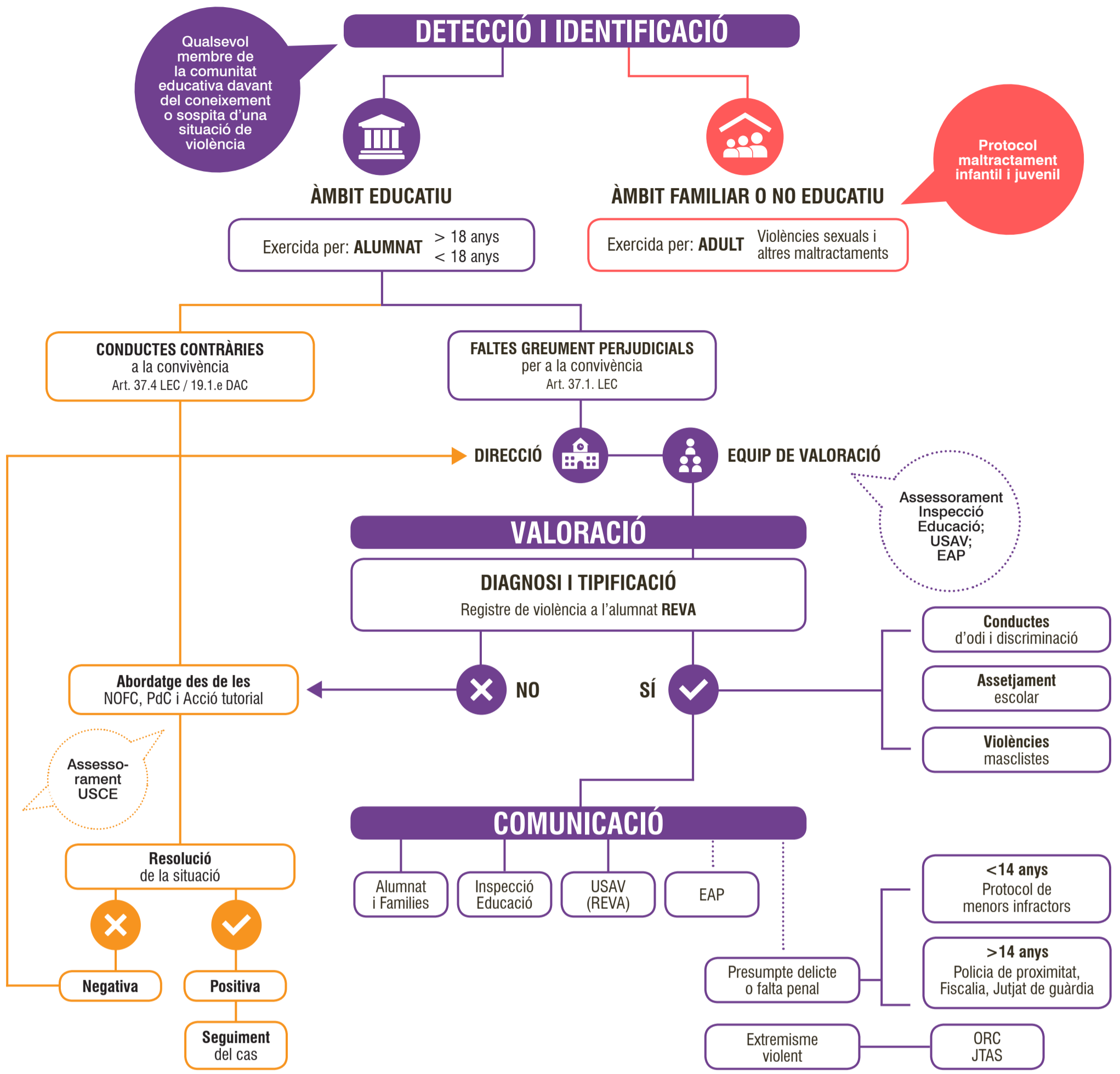


# CIRCUIT D'ACTUACIÓ davant de qualsevol tipus de violència en l'àmbit educatiu



## INTERVENCIÓ EDUCATIVA

### FASES I RESPONSABLES

Col·laboració i compromís de les famílies en totes les fases

1 !

#### MESURES D'URGÈNCIA

Director/a amb la col·laboració del/la coordinador/a COCOBE

2 !

#### PROTECCIÓ A L'ALUMNE/A

Director/a amb la col·laboració del/la coordinador/a COCOBE

3 !

#### CONCRECIÓ D'ACTUACIONS EDUCATIVES

Orientador/a o mestre de pedagogia terapèutica, EAP, tutor/a o coordinador/a COCOBE

4 !

#### RECONeixEMENT, ACCEPTACIÓ I REPARACIÓ DEL DANY

Orientador/a o mestre de pedagogia terapèutica, EAP, tutor/a o coordinador/a COCOBE

5 !

#### PRÀCTIQUES RESTAURATIVES

Orientador/a o mestre de pedagogia terapèutica, EAP, tutor/a o coordinador/a COCOBE

6 !

#### SEGUIMENT I TANCAMENT DEL CAS

Director/a, tutor/a o coordinador/a COCOBE i famílies

### PROCEDIMENT EN CAS DE FALTES GREUS

Art. 25.7 DAC

Alumne i família. Reconeixement dels fets i acceptació de la sanció

SÍ ✓

**MESURES** correctores i sancionadores  
Art. 24.DAC

NO ✗

#### DIRECCIÓ

Incoació d'un expedient

Aplica **mesures provisionals** i excepcionals  
Art. 25.4 DAC

**Nomenament instructor/a** i notificació de l'expedient a alumnat i família  
Art. 25.2 i 25.3 DAC

Persona instructora

**Instrucció** de l'expedient. Art. 25.2 DAC

**Tràmit de vista** i audiència. Art. 25.3 DAC

**Proposta** de resolució

**Resolució** de l'expedient

**Mesures** correctores i sancionadores  
Art. 24.1, 25.1 DAC

Col·laboració agents externs

Possibilitat de **recurs**  
Art. 148.3.i i 152.2.e LEC i art. 25.5 DAC

**Sobreseïment**

Informació periòdica al Consell Escolar

El més aviat possible

5 dies lectius, des de la seva comunicació  
⊕  
5 dies lectius per al·legacions

El més aviat possible